

Συχνές Ερωτήσεις για την μετάβαση από το COSMOTE TV GO στη Νέα COSMOTE TV

- 1. Είμαι συνδρομητής COSMOTE TV (μέσω Δορυφόρου ή μέσω Ευρυζωνικής Σύνδεσης). Γιατί πρέπει να μετατρέψω το COSMOTE TV GO στη Νέα COSMOTE TV;**

Η υπηρεσία και οι εφαρμογές COSMOTE TV GO σύντομα θα καταργηθούν. Μπορείς να αποκτήσεις εύκολα και ΔΩΡΕΑΝ πρόσβαση στις εφαρμογές της νέας COSMOTE TV και να αναβαθμίσεις την ψυχαγωγία σου!

Έτσι θα συνεχίσεις να απολαμβάνεις περιεχόμενο της COSMOTE TV συνδρομής σου, όπου κι αν βρίσκεσαι, στο κινητό, το tablet και τον υπολογιστή σου και θα σου δοθεί η επιπλέον δυνατότητα **για χρήση σε Smart TV**.

Ενεργοποίησέ **το τώρα μέσα από το My COSMOTE app ή μέσω του cosmote.gr μέσα από την ενότητα My COSMOTE** κάνοντας Login με το COSMOTE id σου, στο οποίο έχεις συνδέσει την ενεργή TV συνδρομή σου.

Tip! Μετά την μετατροπή ή την ενεργοποίηση, χρησιμοποίησε το COSMOTE id σου για να συνδεθείς στην νέα COSMOTE TV.

Η νέα COSMOTE TV σου προσφέρει μοναδικές επιλογές και ευκολίες. Μάθε περισσότερα στο <https://nea-cosmotetv.gr/>

- 2. Αλλάζει κάτι αν μεταβώ στη νέα πλατφόρμα της COSMOTE TV;**

Μεταβαίνοντας στη νέα COSMOTE TV, ορισμένες δυνατότητες δεν θα είναι πλέον διαθέσιμες.

Συγκεκριμένα δεν θα μπορείς να:

- χρησιμοποιήσεις πια το COSMOTE TV GO (app & web).
- έχεις ίδια bookmarks με τον αποκωδικοποιητή σου. Άρα αν ξεκινήσεις ένα πρόγραμμα από τον αποκωδικοποιητή σου, δεν θα μπορείς να συνεχίσεις να το παρακολουθείς από το σημείο που το άφησες και στη νέα COSMOTE TV.
- νοικιάζεις μία ταινία από το Movies Club από τον αποκωδικοποιητή σου και να την βλέπεις και στη νέα COSMOTE TV. Επίσης ισχύει και το αντίθετο: αν νοικιάσεις μια ταινία στη νέα COSMOTE TV δεν θα μπορείς να τη δεις στον αποκωδικοποιητή σου.
- να προγραμματίζεις απομακρυσμένα εγγραφές στον αποκωδικοποιητή σου.
- να έχεις κοινά αγαπημένα προγράμματα & κανάλια στη νέα COSMOTE TV και τον αποκωδικοποιητή σου.
- να έχεις τα ίδια προφίλ τόσο στον αποκωδικοποιητή όσο και στη νέα COSMOTE TV.

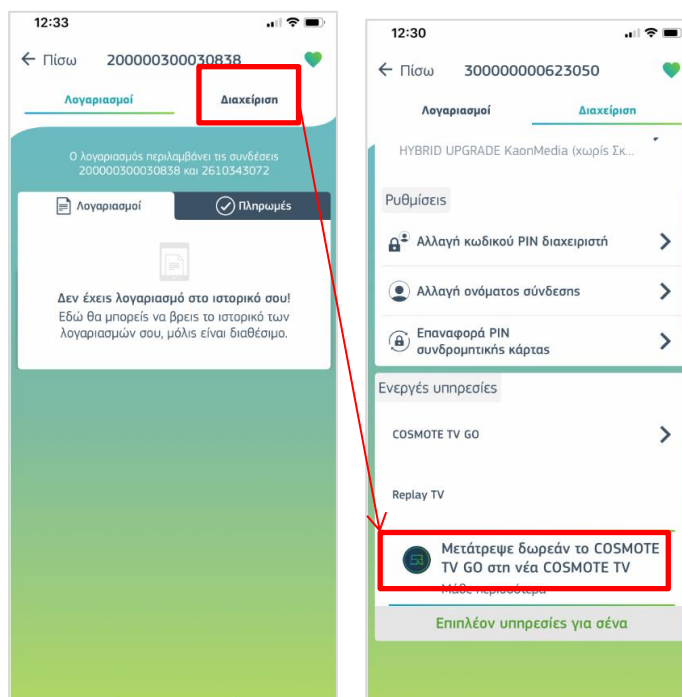
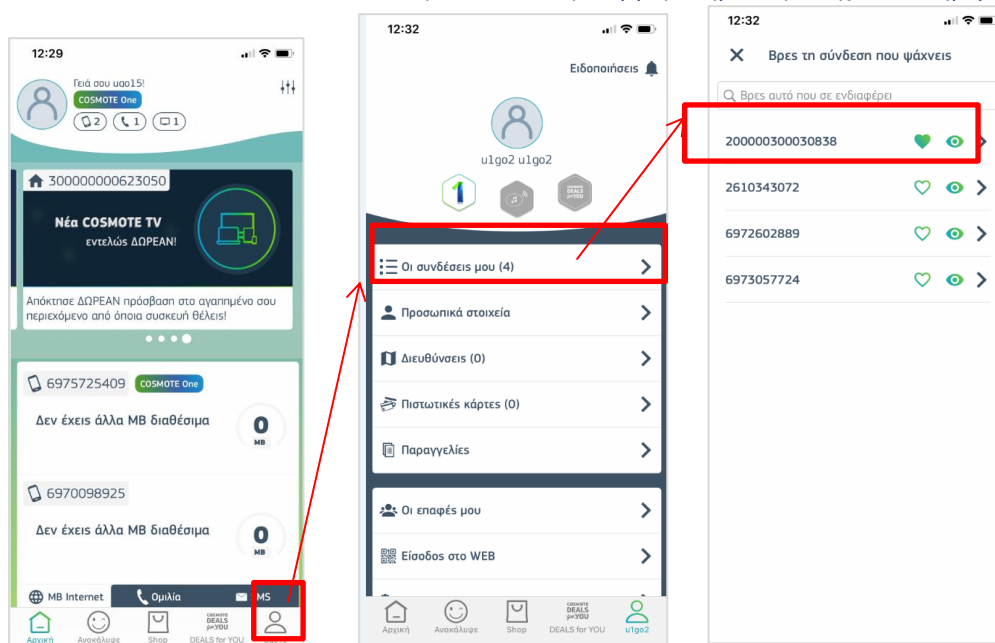
- 3. Πώς μπορώ να κάνω την μετατροπή ή την ενεργοποίηση της νέας COSMOTE TV από το My COSMOTE app;**

Δες πως μπορείς να κάνεις την αντικατάσταση της υπηρεσίας COSMOTE TV GO με τη Νέα COSMOTE TV μέσα από το [εκπαιδευτικό video](#).

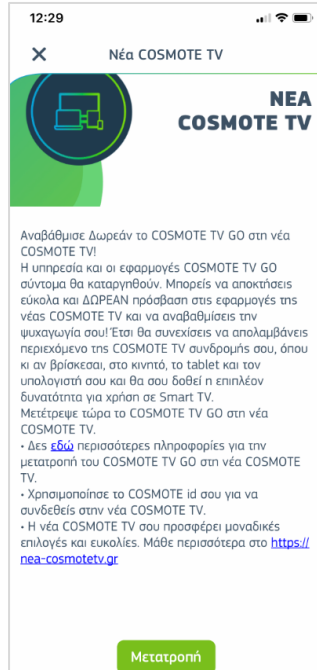
Κάνοντας Login με το COSMOTE id που έχεις δέσει και την ενεργή COSMOTE TV συνδρομή σου, τότε στην αρχική οθόνη του My COSMOTE app θα σου εμφανιστεί ένα νέο ενημερωτικό box για να μετατρέψεις ή να ενεργοποιήσεις τη νέα COSMOTE TV.

Εναλλακτικά μπορείς να προχωρήσεις στα ακόλουθα βήματα:

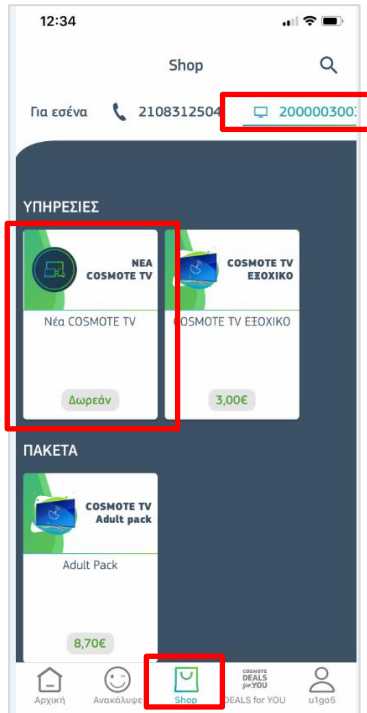
- Από την αρχική οθόνη επιλέγεις στο μενού στο κάτω μέρος το avatar
- Επιλέγεις «Οι συνδέσεις μου» στην επόμενη οθόνη
- Επιλέγεις το Αναγνωριστικό Σύνδεσης της ενεργή COSMOTE TV υπηρεσίας
- Πάτησε στο tab «Διαχείριση»
- Κάνε scroll down ώστε να δεις κάτω από τις Ενεργές υπηρεσίες το σχετικό ενημερωτικό box



Εφόσον το επιλέξεις, τότε εμφανίζεται ένα ενημερωτικό κείμενο για το τι αλλάζει. Επέλεξε «Μετατροπή» για να προχωρήσεις.



Αν δεν έχεις ενεργό το COSMOTE TV GO μπορείς να ενεργοποιήσεις τη Νέα COSMOTE TV μεταβαίνοντας στην σελίδα «Shop». Εφόσον επιλέξεις από το πάνω μέρος το Αναγνωριστικό Σύνδεσης της ενεργής COSMOTE TV υπηρεσίας σου θα εμφανιστεί σχετικό box.



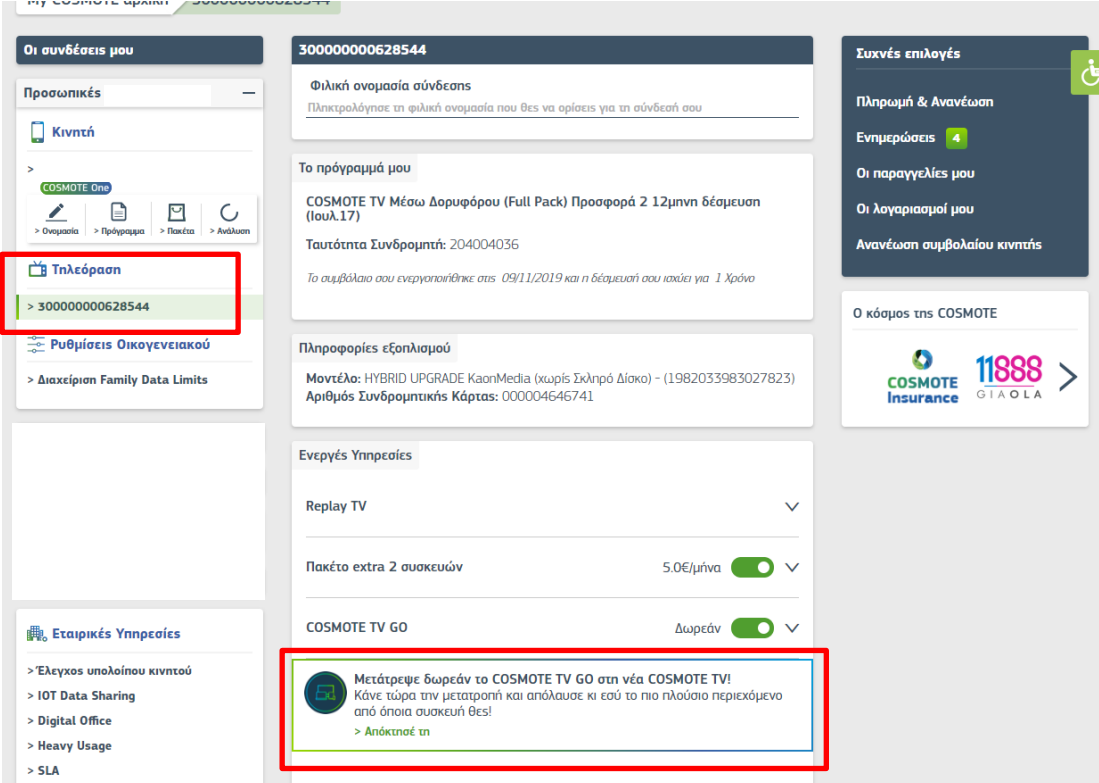
4. Πώς κάνω την μετατροπή ή την ενεργοποίηση της νέας COSMOTE TV από το My COSMOTE του cosmote.gr;

Δες πως μπορείς να κάνεις την αντικατάσταση της υπηρεσίας COSMOTE TV GO με τη Νέα COSMOTE TV μέσα από το [εκπαιδευτικό video](#).

Εφόσον είσαι συνδρομητής COSMOTE TV (Μέσω Δορυφόρου ή Μέσω Ευρυζωνικής Σύνδεσης) και έχεις συνδέσει στο COSMOTE id τους την ενεργή COSMOTE TV υπηρεσία σου, τότε θα πρέπει να μπεις στο [My COSMOTE](#) και να επιλέξεις από την αριστερή στήλη των Συνδέσεων, το SRN (στην κατηγορία «Τηλεόραση»).

Αν δεν έχεις φτιάξει COSMOTE id μπορείς να βρεις οδηγίες [εδώ](#).

Εφόσον είναι ενεργό το COSMOTE TV GO τότε θα εμφανίζεται ένα νέο ενημερωτικό box κάτω από τις «Ενεργές Υπηρεσίες», όπου πατώντας το μπορείς να ξεκινήσεις την μετατροπή του COSMOTE TV GO στη νέα COSMOTE TV.

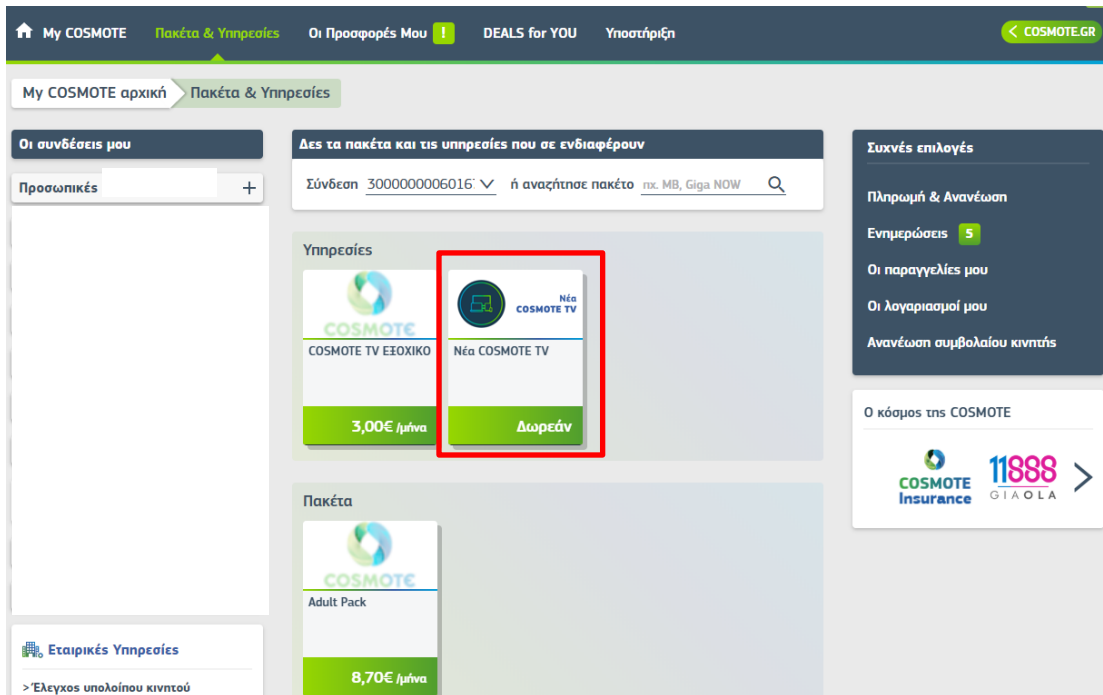


The screenshot shows the 'My COSMOTE' user interface. On the left sidebar, under 'Οι συνδέσεις μου', the 'Τηλεόραση' (TV) option is highlighted with a red box. The main content area shows account details for ID 30000000628544, including the service name 'COSMOTE TV Μέσω Δορυφόρου (Full Pack) Προσφορά 2 12μηνη δέσμευση (Ιουλ.17)' and the activation date '09/11/2019'. Under 'Ενεργές Υπηρεσίες', there are options for 'Replay TV', 'Πακέτο extra 2 συσκευών' (5.0€/μήνα), and 'COSMOTE TV GO' (Δωρεάν). At the bottom, a notification box with a red border says: 'Μετατρέψτε δωρεάν το COSMOTE TV GO στη νέα COSMOTE TV! Κάνε τώρα την μετατροπή και απόλαυσε κι εσύ το πιο πλούσιο περιεχόμενο από οποια συσκευή θές! > Απόκτισέ τη'.

Στα βήματα που ακολουθούν ενημερώνεσαι για:

- Το COSMOTE id με το οποίο θα δεθεί η νέα COSMOTE TV υπηρεσία και το οποίο θα αποτελεί και τα στοιχεία για να κάνεις Login.
- Αν έχεις ενεργό και το addon των extra συσκευών τότε θα μεταφερθεί και αυτό αυτόματα στη νέα υπηρεσία με την ίδια χρέωση. Αν δεν επιθυμείς να το κρατήσεις τότε μπορείς να το τερματίσεις μετά την ολοκλήρωση της μετάβασης.
- Τα στοιχεία επικοινωνίας (κινητό & email) ώστε να ενημερωθείς όταν ολοκληρωθεί η μετατροπή.

Αν δεν έχεις ενεργό το COSMOTE TV GO, τότε αν μεταβείς στην σελίδα «Πακέτα & Υπηρεσίες» τότε βλέπεις το box **“Νέα COSMOTE TV”** όπου πατώντας το μπορείς να ενεργοποιήσεις τη Νέα COSMOTE TV.



5. Που μπορώ να βρω οδηγίες για το πώς να συνδεθώ στη Νέα COSMOTE TV;

Στην σελίδα <https://nea-cosmotetv.gr/tropoi-sundesis> μπορείς να βρεις αναλυτικές πληροφορίες για τις υποστηριζόμενες συσκευές της νέας COSMOTE TV.

6. Σε πόσες συσκευές μπορώ να χρησιμοποιήσω τη νέα COSMOTE TV;

Η νέα COSMOTE TV εφαρμογή μπορεί να εγκατασταθεί σε 5 συσκευές και αναπαραγωγή του περιεχομένου να γίνεται σε μία.

Με την προσθήκη του **πακέτου επιπλέον συσκευών**, δίνεται η δυνατότητα εγκατάστασης σε έως 7 συσκευές και η ταυτόχρονη θέαση επιτρέπεται σε 2 οθόνες για όλο το περιεχόμενο πλην του αθλητικού, που είναι διαθέσιμο σε μία οθόνη.

Το επιπλέον, προαιρετικό πακέτο extra συσκευών διατίθεται με χρέωση 5€/μήνα.

7. Μπορώ να αλλάξω και την COSMOTE TV συνδρομή μου εξ ολοκλήρου στη Νέα COSMOTE TV;

Όχι, η μετατροπή ή η ενεργοποίηση αφορά μόνο την Δωρεάν επιπλέον δυνατότητα να χρησιμοποιείς τη νέα COSMOTE TV ως free addon. Δεν μπορείς να μετατρέψεις εξ ολοκλήρου την COSMOTE TV υπηρεσία στη νέα COSMOTE TV.

8. Μπορεί να αποκτήσω τον Android TV αποκωδικοποιητή που προσφέρει η COSMOTE με τη Νέα COSMOTE TV;

Όχι, ο συγκεκριμένος αποκωδικοποιητής προσφέρεται μόνο με τα προγράμματα Double Play με TV καθώς και με τα 12μηνα πακέτα συμβολαίου COSMOTE TV (OTT)

Όμως μπορείτε να αγοράσετε έναν άλλον Android TV αποκωδικοποιητή που διατίθεται στο εμπόριο, αφού η εφαρμογή της νέας COSMOTE TV έχει αναπτυχθεί για να λειτουργεί σε συσκευές με λειτουργικό σύστημα Android TV 8.0 και μεταγενέστερο.

Προσοχή: Το Android TV λειτουργικό σύστημα είναι ειδικά φτιαγμένο από την Google για τηλεοράσεις/αποκωδικοποιητές και είναι διαφορετικό από το Android που προορίζεται μόνο για smartphone και tablets. Επιπλέον η εφαρμογή COSMOTE TV δεν λειτουργεί σε συσκευές που έχουν γίνει ή είναι από τον κατασκευαστή root.

9. Πότε θα καταργηθεί οριστικά η υπηρεσία COSMOTE TV GO;

Η υπηρεσία COSMOTE TV GO πρόκειται σύντομα (αρχές με τέλη του φθινοπώρου) να αποσυρθεί οριστικά και δεν θα μπορείς πλέον να την χρησιμοποιήσεις.

10. Αν κάνω την μετατροπή του COSMOTE TV GO στη Νέα COSMOTE TV θα μπορώ να χρησιμοποιώ και τις 2 υπηρεσίες;

Όχι, με την μετάβαση στη Νέα COSMOTE TV δεν υπάρχει πλέον δυνατότητα χρήσης και του COSMOTE TV GO.

11. Έχω ενεργό το COSMOTE TV GO αλλά δεν έχω COSMOTE id. Πως μπορώ να κάνω την μετατροπή;

Αν δεν έχεις φτιάξει COSMOTE id ή δεν έχεις συνδέσει την COSMOTE TV υπηρεσία σου σε αυτό μάθε πώς να το κάνεις πατώντας [εδώ](#).

Για να δημιουργήσεις ένα νέο COSMOTE id μπορείς να μεταβείς στην σελίδα <https://account.cosmote.gr/el/> και κατόπιν να συνδέσεις την COSMOTE TV συνδρομή σου κάτω από το COSMOTE id που δημιούργησες, με βάση τα βήματα που θα σου ζητηθούν.

12. Έχω συνδέσει την COSMOTE TV σε ένα COSMOTE id αλλά δεν επιθυμώ να συνδέσω τη Νέα COSMOTE TV με αυτό. Μπορώ να τη συνδέσω με άλλο;

Βέβαια, εφόσον πρώτα κάνεις login με το COSMOTE id της επιλογής σου στο cosmote.gr ή στο My COSMOTE app. Όμως απαραίτητη προϋπόθεση είναι να έχεις συνδέσει και το άλλο COSMOTE id με την ενεργή δορυφορική υπηρεσία για να μπορείς να προβείς στην διαδικασία της μετατροπής ή ενεργοποίησης. Άπαξ και γίνει η σύνδεση της νέας COSMOTE TV υπηρεσίας με ένα COSMOTE id τότε δεν μπορεί να συνδεθεί με άλλο.

13. Είμαι συνδρομητής COSMOTE TV αλλά έχω αποκτήσει και τα COSMOTE TV OTT Mini Packs (για λόγους εμπειρίας). Μπορώ να αποκτήσω και τη νέα COSMOTE TV;

Ναι, μπορείς να την ενεργοποιήσεις εντελώς δωρεάν. Επιπλέον θα θέλαμε να σε ενημερώσουμε πως σταδιακά οι δωρεάν συνδέσεις COSMOTE TV OTT Mini Packs που είχαν διατεθεί για να αποκτήσετε πρόσβαση στη νέα εμπειρία της COSMOTE TV θα διακοπούν. Συνεπώς συνιστάται να ενεργοποιήσεις την δωρεάν COSMOTE TV άμεσα.