

POWERLINE TP LINK TL- PA4020PKIT AV500

ΟΔΗΓΙΕΣ ΣΥΝΔΕΣΗΣ



ΕΝΔΕΙΞΕΙΣ (LED) & ΚΟΥΜΠΙ



Power LED
Powerline LED
Ethernet LED



Power LED – Ένδειξη Λειτουργίας Εξοπλισμού



Powerline LED – Ένδειξη Λειτουργίας Powerline Δικτύου






Ethernet LED – Ένδειξη Διεπαφής Δικτύου



Κουμπί Pair – Δημιουργία Powerline Δικτύου

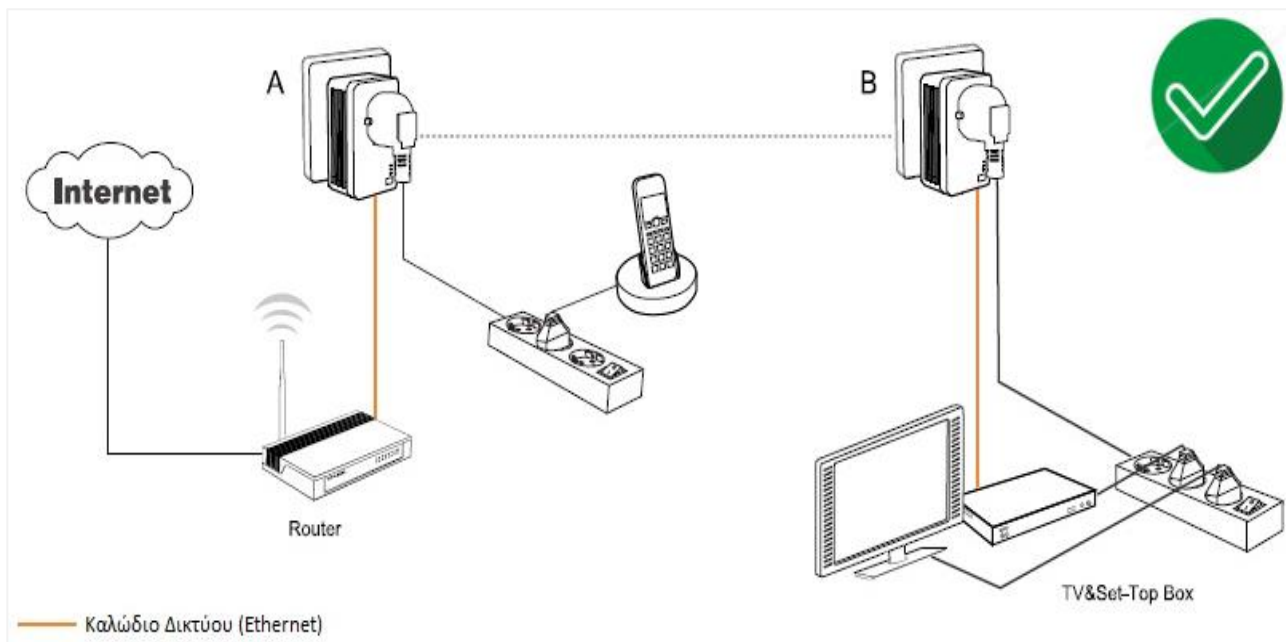
ΚΑΤΑΣΤΑΣΗ ΕΝΔΕΙΞΩΝ (LED)

	Σταθερά αναμμένο	Ο προσαρμογέας είναι ενεργός
	Αναβοσβήνει	Ο προσαρμογέας είναι σε διαδικασία δημιουργίας Powerline δικτύου ή σε λειτουργία εξοικονόμησης ενέργειας
	Σβηστό	Ο προσαρμογέας είναι ανενεργός
	Σταθερά αναμμένο	Ο προσαρμογέας είναι συνδεδεμένος σε Powerline δίκτυο
	Αναβοσβήνει	Μεταφορά Δεδομένων
	Σβηστό	Ο προσαρμογέας δεν είναι συνδεδεμένος σε Powerline δίκτυο ή βρίσκεται σε λειτουργία εξοικονόμησης ενέργειας
	Σταθερά αναμμένο	Είναι συνδεδεμένη έστω μία θύρα δικτύου αλλά δεν μεταφέρονται δεδομένα
	Αναβοσβήνει	Μεταφέρονται δεδομένα από μία τουλάχιστον θύρα δικτύου
	Σβηστό	Δεν είναι συνδεδεμένη καμία θύρα δικτύου

Πίνακας 1

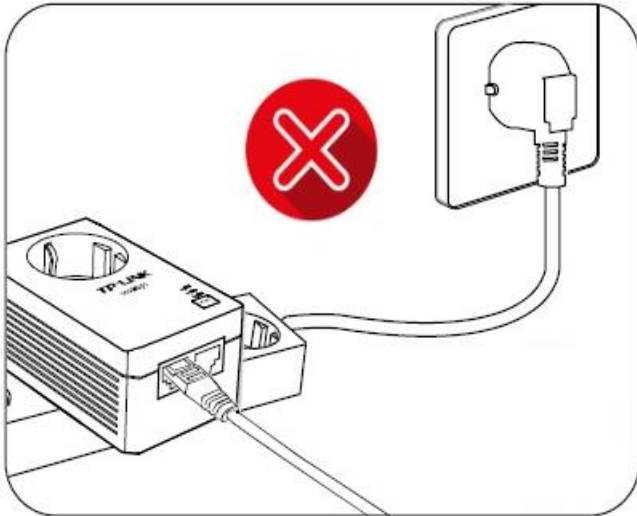
ΤΟΠΟΘΕΤΗΣΗ & ΣΥΝΔΕΣΗ

Η τοποθέτηση των προσαρμογέων θα πρέπει να γίνεται κατευθείαν στην επιτοίχια πρίζα, όπως απεικονίζεται και παρακάτω (Εικόνα 1):



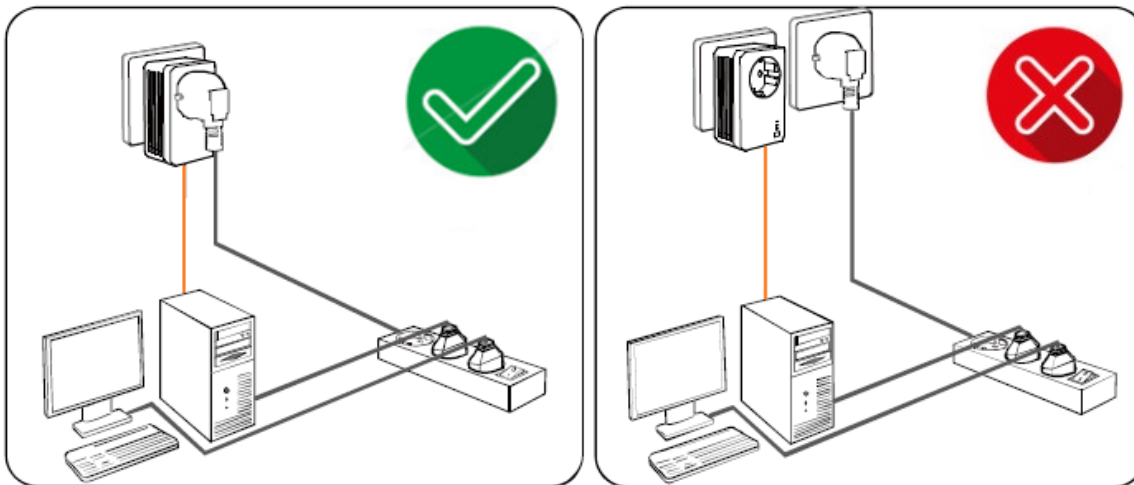
Εικόνα 1

Για την σωστή λειτουργία, οι προσαρμογείς δεν θα πρέπει να τοποθετούνται πάνω σε πολύμπριζο.



Εικόνα 2

Οι προσαρμογείς διαθέτουν ενσωματωμένα φίλτρα που περιορίζουν το θόρυβο από το ηλεκτρικό δίκτυο. Για την βέλτιστη επικοινωνία τους, προτείνεται το πολύμπριζο να τοποθετείτε πάνω στους προσαρμογείς και όχι σε άλλη πρίζα (Εικόνα 3):



— Καλώδιο Δικτύου (Ethernet)

Εικόνα 3

ΟΔΗΓΟΣ ΕΠΙΛΥΣΗΣ ΠΡΟΒΛΗΜΑΤΩΝ

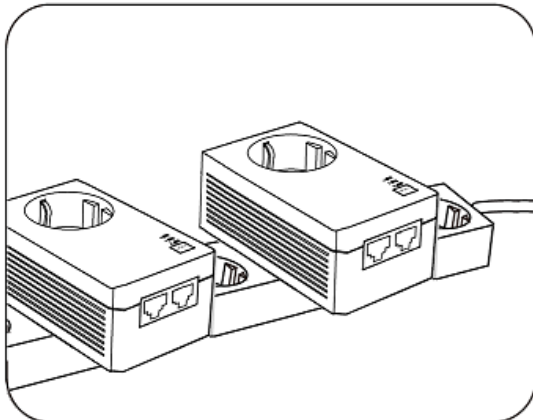
(Συμπτώματα – Προτεινόμενη Διαδικασία Επίλυσης)

Η ένδειξη  δεν ανάβει:

- Επιβεβαιώστε ότι ο προσαρμογέας έχει τοποθετηθεί σωστά, δεν εμποδίζεται το σώμα του από άλλο αντικείμενο ή καλώδιο και δεν εξέρχει από την επιτοίχια πρίζα.
- Επιβεβαιώστε ότι η επιτοίχια πρίζα ρευματοδοτείται. Αυτό μπορείτε να το διαπιστώσετε εφόσον οι ρευματοδοτούμενες συσκευές, που είναι συνδεδεμένες σε σειρά με τον προσαρμογέα (Εικόνα 1), από την ίδια πρίζα λειτουργούν. Αν δεν λειτουργούν, αφαιρέστε τον προσαρμογέα από την πρίζα και ελέγξτε την λειτουργία της πρίζας συνδέοντας μία άλλη συσκευή (πχ. φωτάκι νυκτός) απ' ευθείας στην πρίζα.
- Τοποθετείστε εκ νέου τον προσαρμογέα μόνο του σε μία άλλη πρίζα. Αν η φωτεινή ένδειξη δεν ανάψει, τότε θα πρέπει να απευθυνθείτε στο σημείο πώλησης από το οποίο προμηθευτήκατε τους προσαρμογείς.

Η ένδειξη  δεν ανάβει:

- Επιβεβαιώστε ότι η ένδειξη είναι απενεργοποιημένη και στον δεύτερο προσαρμογέα. Απενεργοποιήστε όλες τις συσκευές που είναι πάνω στους προσαρμογείς και αφαιρέστε τους από την πρίζα. Τοποθετείστε τους σε μία γειτονική πρίζα και ελέγξτε αν η ένδειξη έχει ενεργοποιηθεί ή όχι.
- Απενεργοποιήστε όλες τις συσκευές που είναι πάνω στους δύο προσαρμογείς και αφαιρέστε τους από τις πρίζες. Τοποθετείστε εκ νέου τους προσαρμογείς πάνω σε ένα πολύπριζο όπως εμφανίζεται στην παρακάτω εικόνα.



Εικόνα 4

Κρατείστε πατημένο το κουμπί Pair για περίπου 10 δευτερόλεπτα, με τυχαία σειρά και στους δύο προσαρμογείς και περιμένετε μέχρι να γίνει επαναφορά στις εργοστασιακές ρυθμίσεις, δηλαδή να ανάψουν ταυτόχρονα οι τρεις φωτεινές ενδείξεις του κάθε προσαρμογέα στιγμιαία και τέλος να μείνει αναμμένη η Φωτεινή ένδειξη Λειτουργίας του προσαρμογέα (Power LED). Έπειτα πατήστε μία φορά (όχι παρατεταμένα) το κουμπί Pair στον προσαρμογέα που είναι συνδεδεμένος με το router και στην συνέχεια εντός 60 δευτερολέπτων το ίδιο κουμπί στον προσαρμογέα που είναι συνδεδεμένος με τον αποκωδικοποιητή. Αν η φωτεινή ένδειξη δεν ανάψει, τότε θα πρέπει να απευθυνθείτε στο σημείο πώλησης από το οποίο προμηθευτήκατε τους προσαρμογείς.



Η ένδειξη  δεν ανάβει:

- Επιβεβαιώστε ότι το καλώδιο δικτύου είναι τοποθετημένο σωστά σε μία από τις δύο θύρες δικτύου του προσαρμογέα.
- Επιβεβαιώστε ότι η άλλη άκρη του καλωδίου δικτύου είναι τοποθετημένο σωστά στην αντίστοιχη θύρα του αποκωδικοποιητή ή του Router.
- Επιβεβαιώστε ότι ο αποκωδικοποιητής ή το Router είναι ενεργοποιημένα και λειτουργούν.
- Επιβεβαιώστε ότι η θύρα δικτύου του αποκωδικοποιητή ή του Router λειτουργούν.
- Δοκιμάστε, εφόσον υπάρχει η δυνατότητα, να συνδέσετε τον αποκωδικοποιητή ή/και το router με τους δύο προσαρμογείς με άλλα καλώδια δικτύου. Αν η φωτεινή ένδειξη δεν ανάψει, τότε θα πρέπει να απευθυνθείτε στο σημείο πώλησης από το οποίο προμηθευτήκατε τους προσαρμογείς.

Σημειώσεις

Ο όμιλος ΟΤΕ σε συνεργασία με τον κατασκευαστή (TP-Link) παρέχουν 3 χρόνια εγγύηση για το συγκεκριμένο μοντέλο εξοπλισμού.

- Ο όμιλος ΟΤΕ σε συνεργασία με τον κατασκευαστή (TP-Link) παρέχουν 3 χρόνια εγγύηση για το συγκεκριμένο μοντέλο εξοπλισμού.
- Για την κάλυψη της εγγύησης είναι απαραίτητη η προσκόμιση της απόδειξης αγοράς καθώς και το ζευγάρι των προσαρμογέων, ακόμα και στις περιπτώσεις που είναι χαλασμένος ο ένας εκ των δύο.
- Η κάλυψη της εγγύησης δεν θα παρέχεται εάν υπάρχουν εμφανή σημάδια κακής χρήσης των προσαρμογέων.
- Πληροφορίες για το χρόνο αποκατάστασης των χαλασμένων προσαρμογέων μπορείτε να λαμβάνετε από το σημείο πώλησης από όπου προμηθευτήκατε τον εξοπλισμό.