


07 Patterns

Threads & Patterns

In the renewed COSMOTE TELEKOM design system, threads remain the key design element used to define the brand's layout rules.

The patterns themselves, however, are no longer used as decorative elements. They are removed from all applications except the website interface.





Unlimited you.

**Τώρα έχεις
την απόλυτη
ελευθερία.**

Κορυφαία εμπειρία στα δίκτυα κινητής.
Το αποκτάς κατευθείαν από το κινητό σου,
διαμορφώνεις και αλλάζεις το μηνιαίο
πλάνο σου όποτε θες και το διακόπτεις
χωρίς χρέωση και χωρίς καμία απολύτως
δέσμευση.

cosmote.gr

COSMOTE 
Συνδέουμε τον κόσμο σου.





Unlimited you.

**Τώρα έχεις
την απόλυτη
ελευθερία.**

Κορυφαία εμπειρία στα δίκτυα κινητής.
Το αποκτάς κατευθείαν από το κινητό σου,
διαμορφώνεις και αλλάζεις το μηνιαίο
πλάνο σου όποτε θες και το διακόπτεις
χωρίς χρέωση και χωρίς καμία απολύτως
δέσμευση.

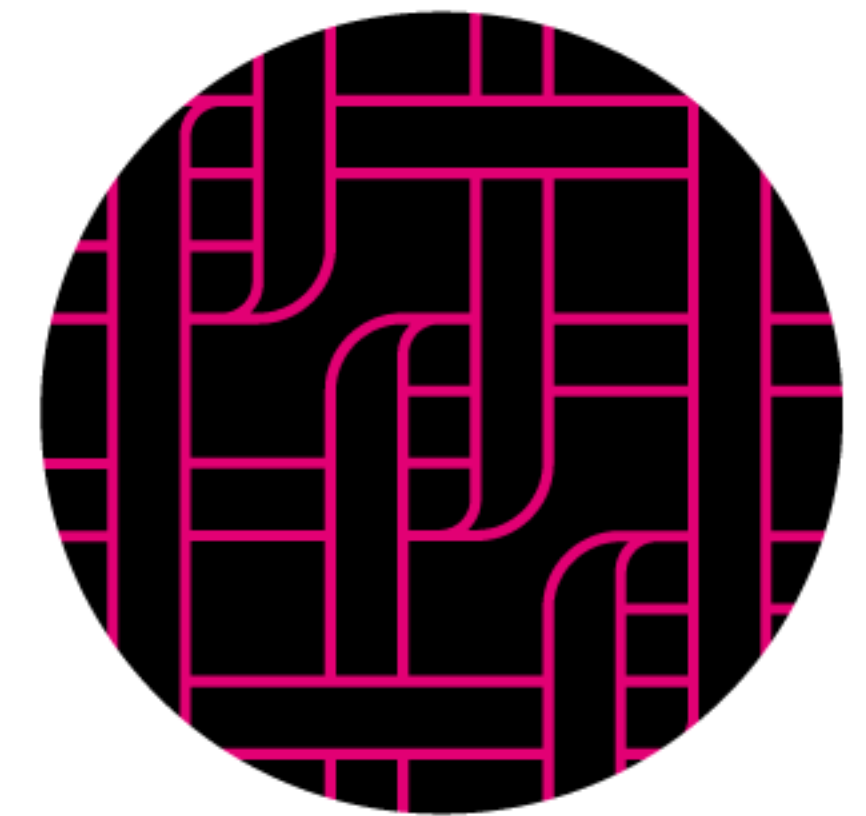
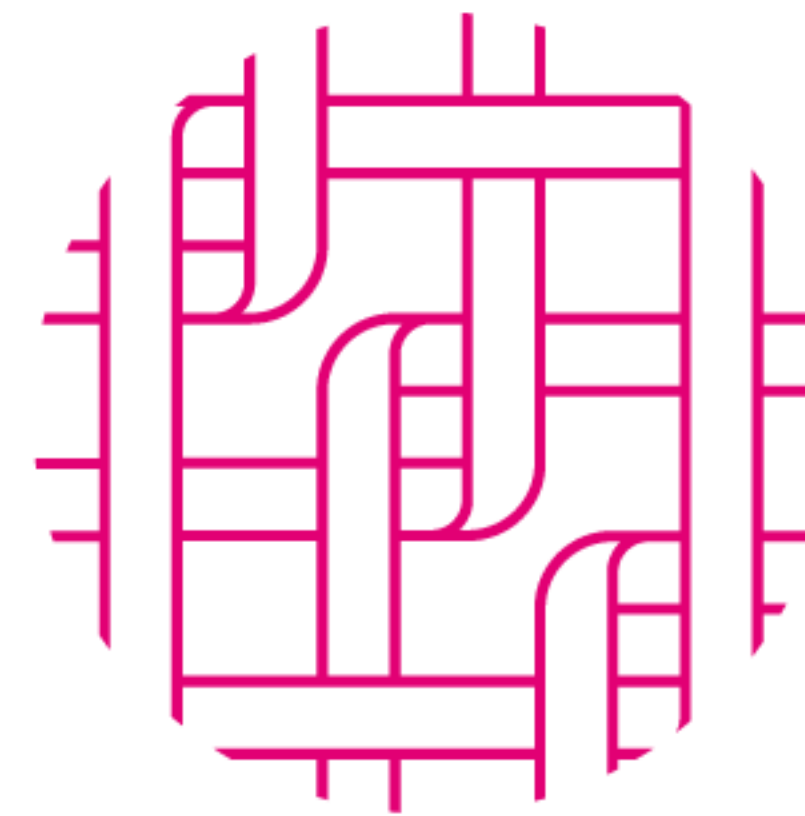
cosmote.gr

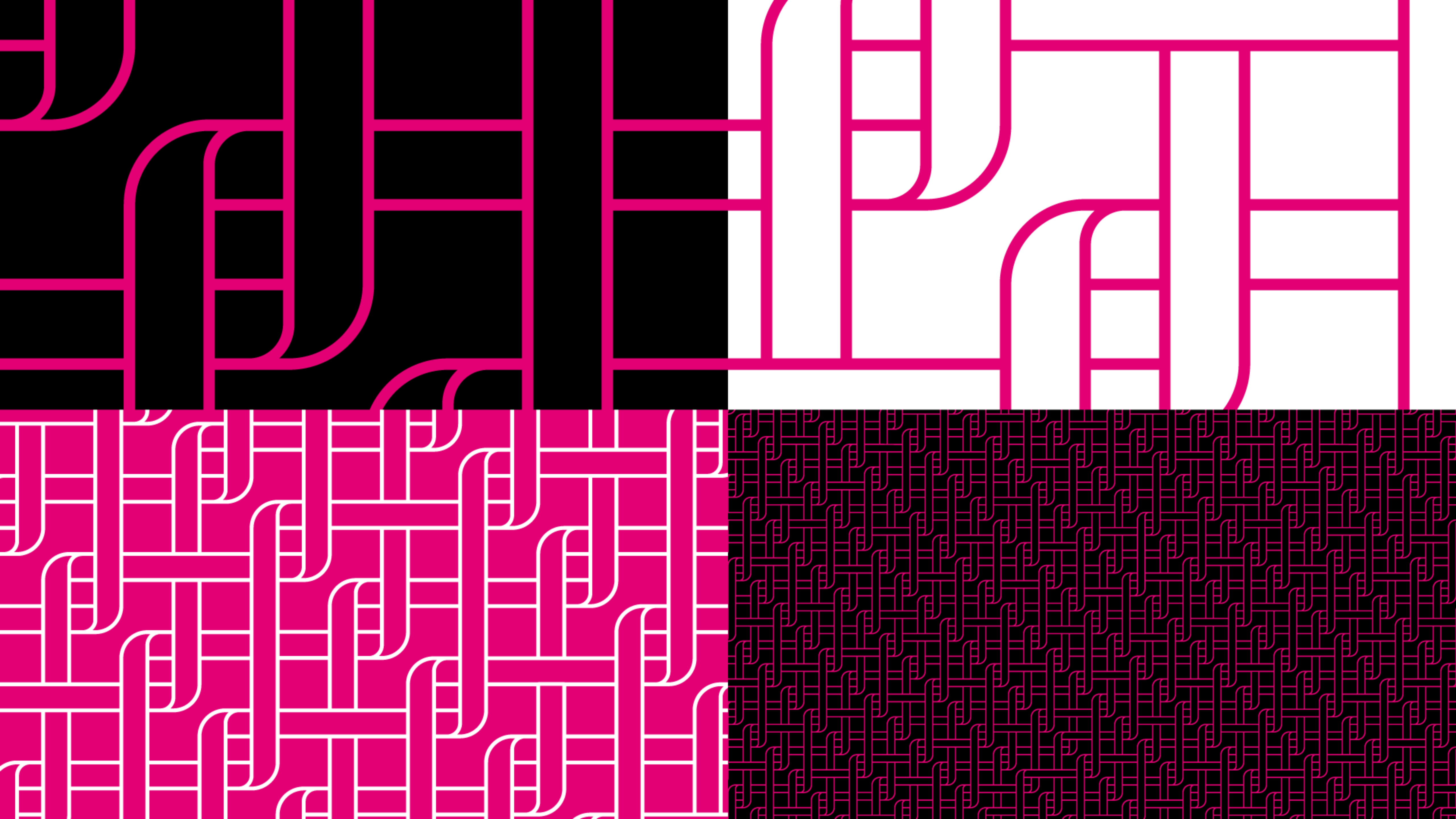
COSMOTE 
Συνδέουμε τον κόσμο σου.

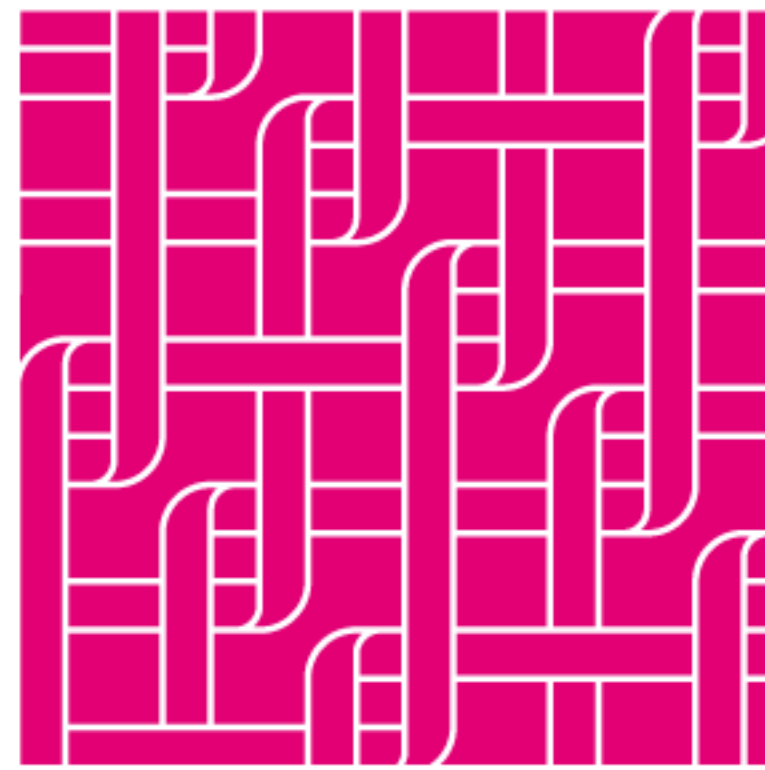
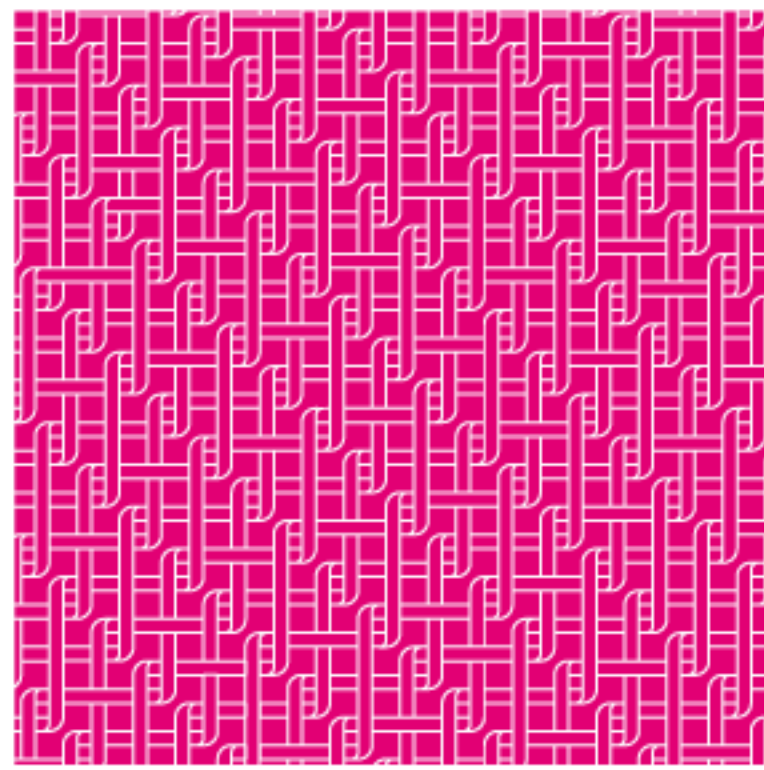


The patterns are used as decorative elements exclusively on the website interface.

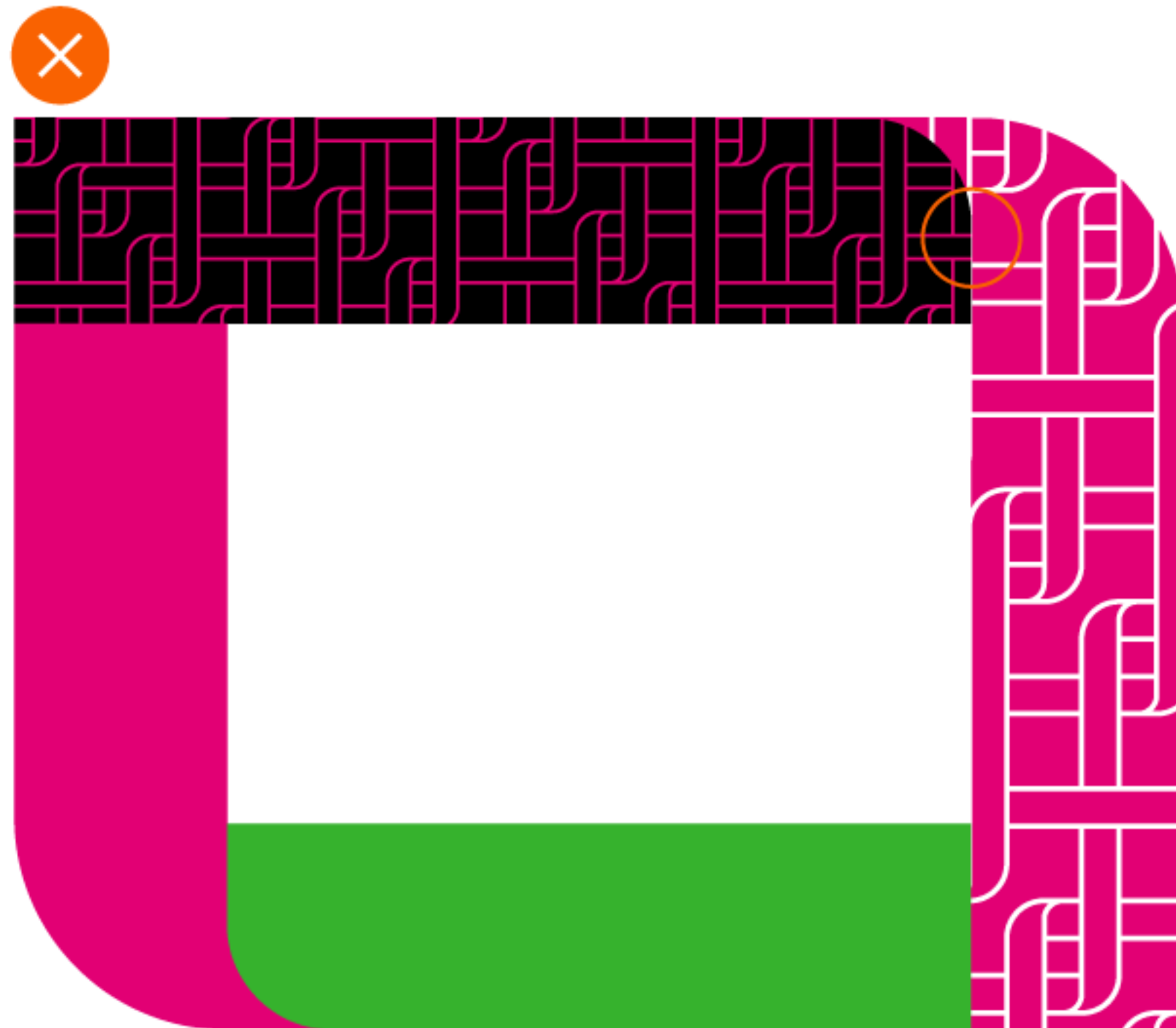
There is 1 pattern design that comes in 3 color variations. By varying the pattern size we can get different versions.



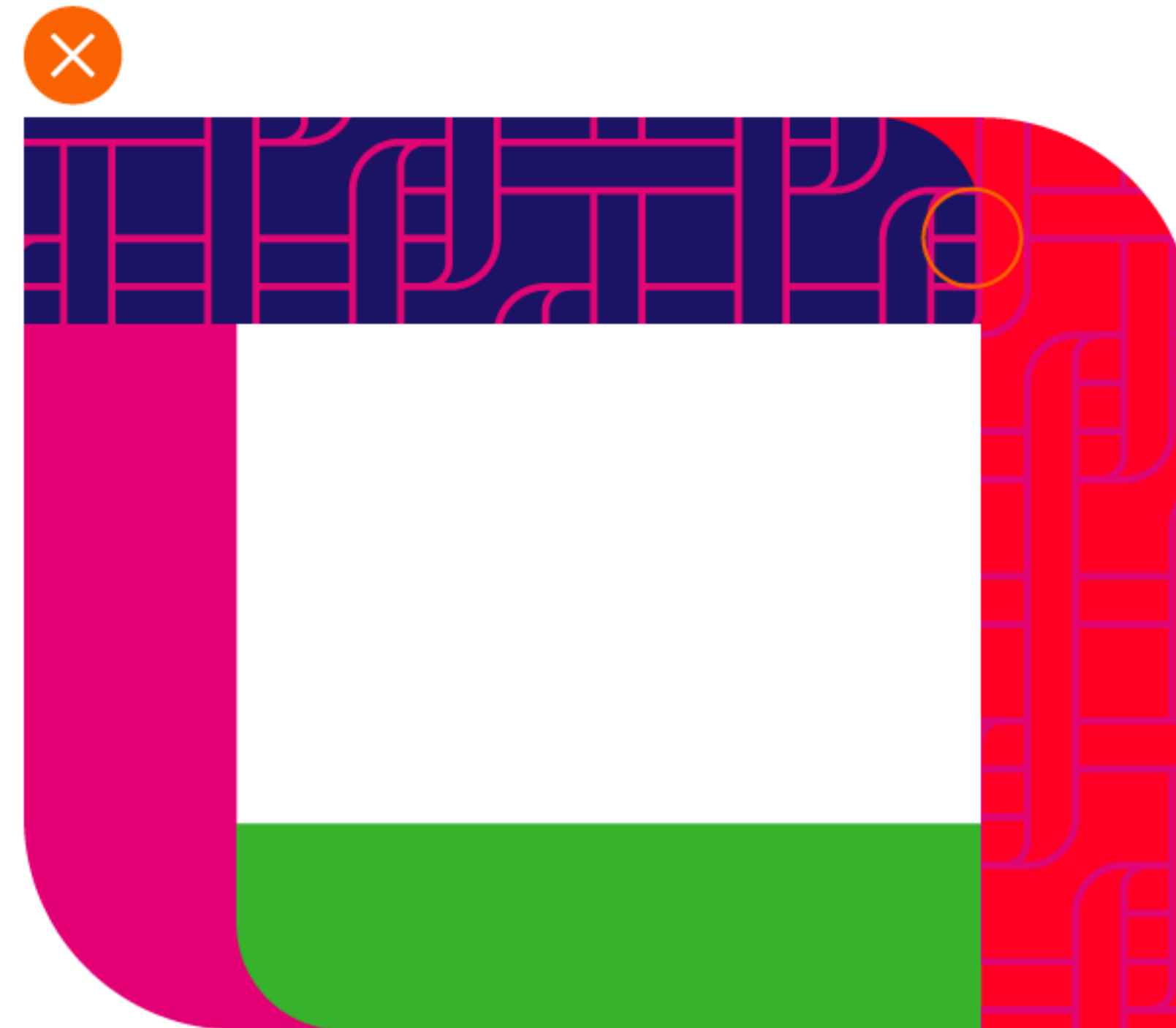




Don't use pattern in too large scale, it creates awkward shapes and loses visual integrity.



Don't use patterns together that are too close in scale.



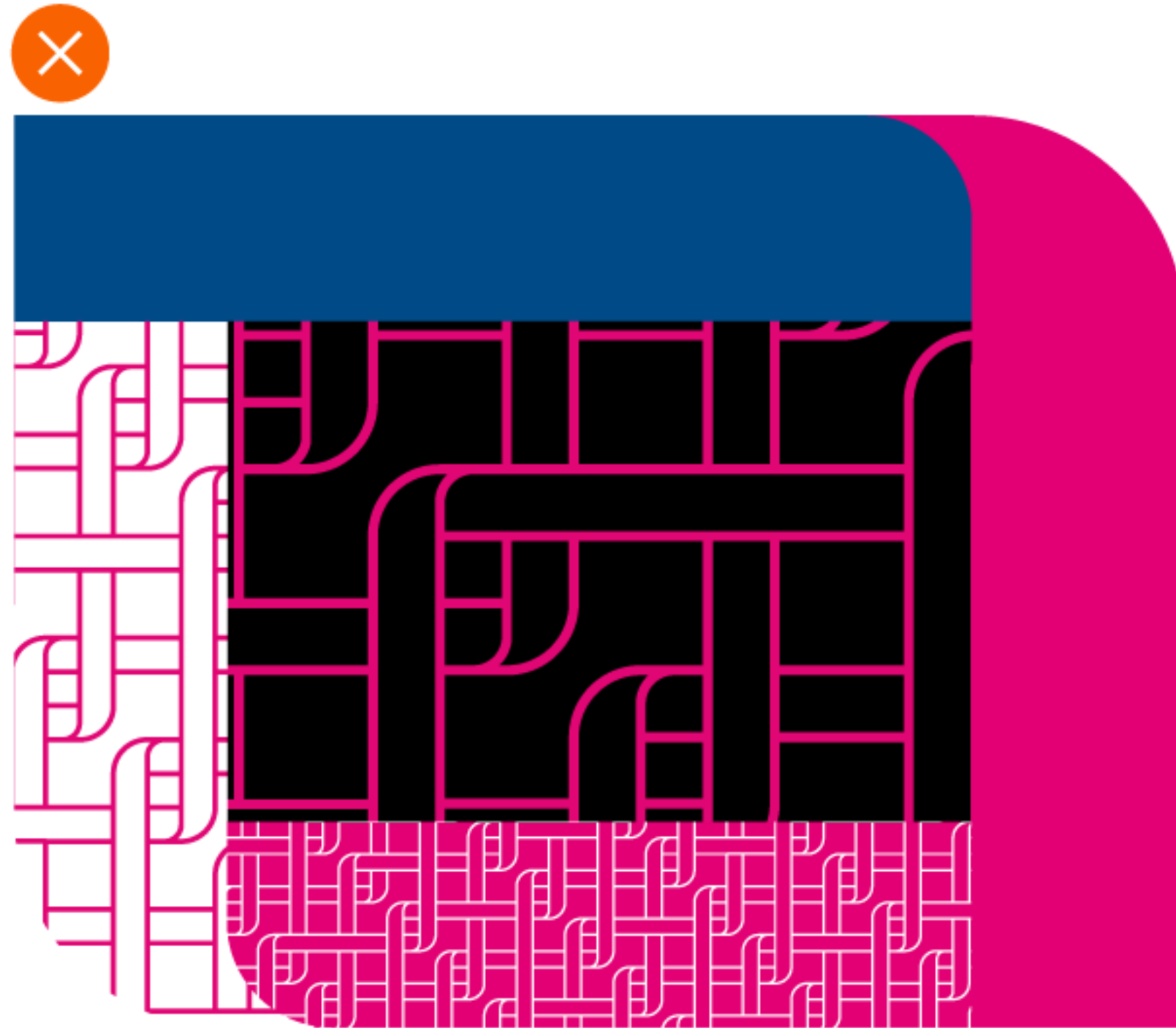
Don't use tints or unauthorized colors in the background.



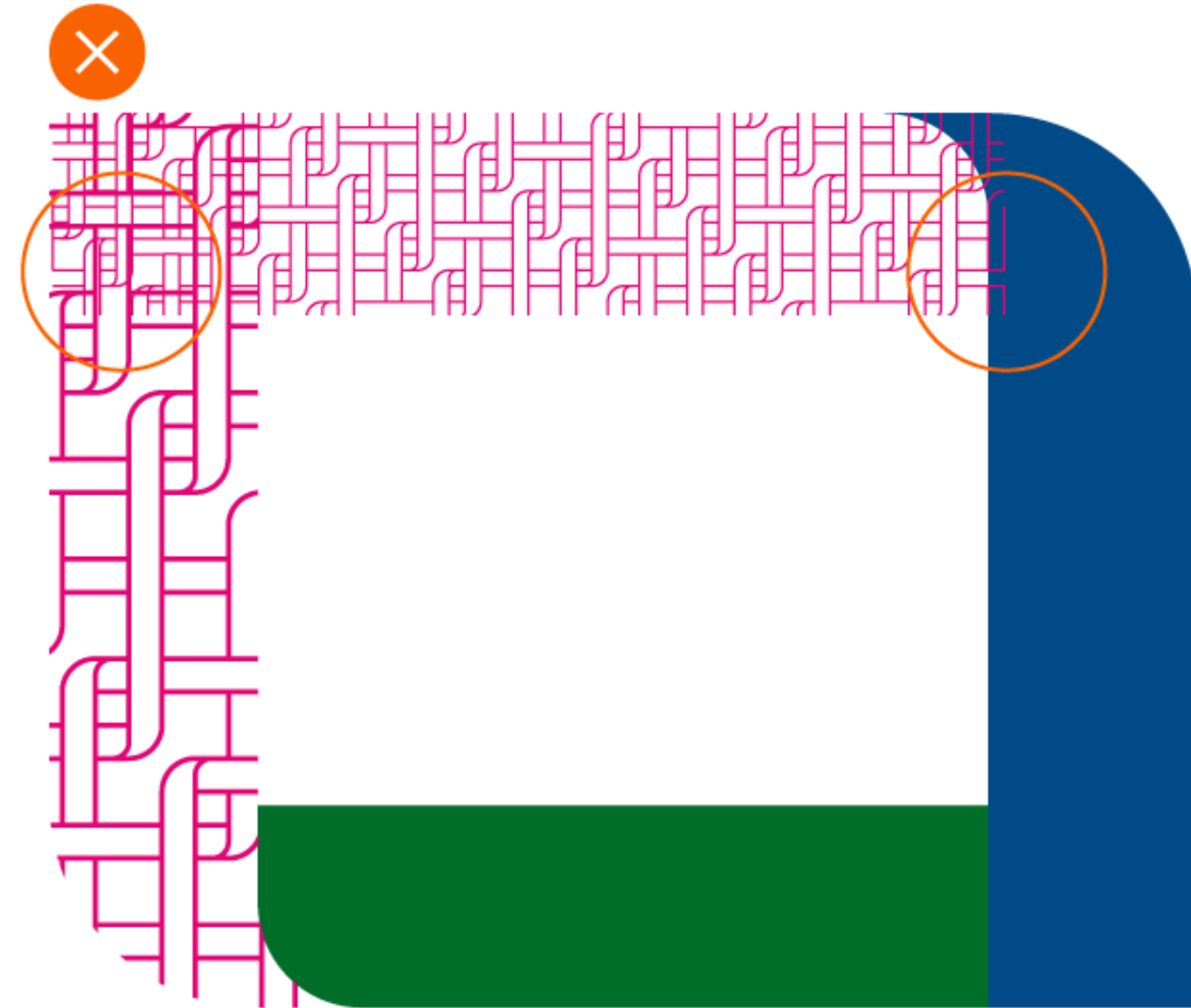
Don't use drop shadow.



Avoid awkward edges, be mindful of where patterns will be cut off.



Don't use too many patterns all at once.



Don't let patterns overlap.