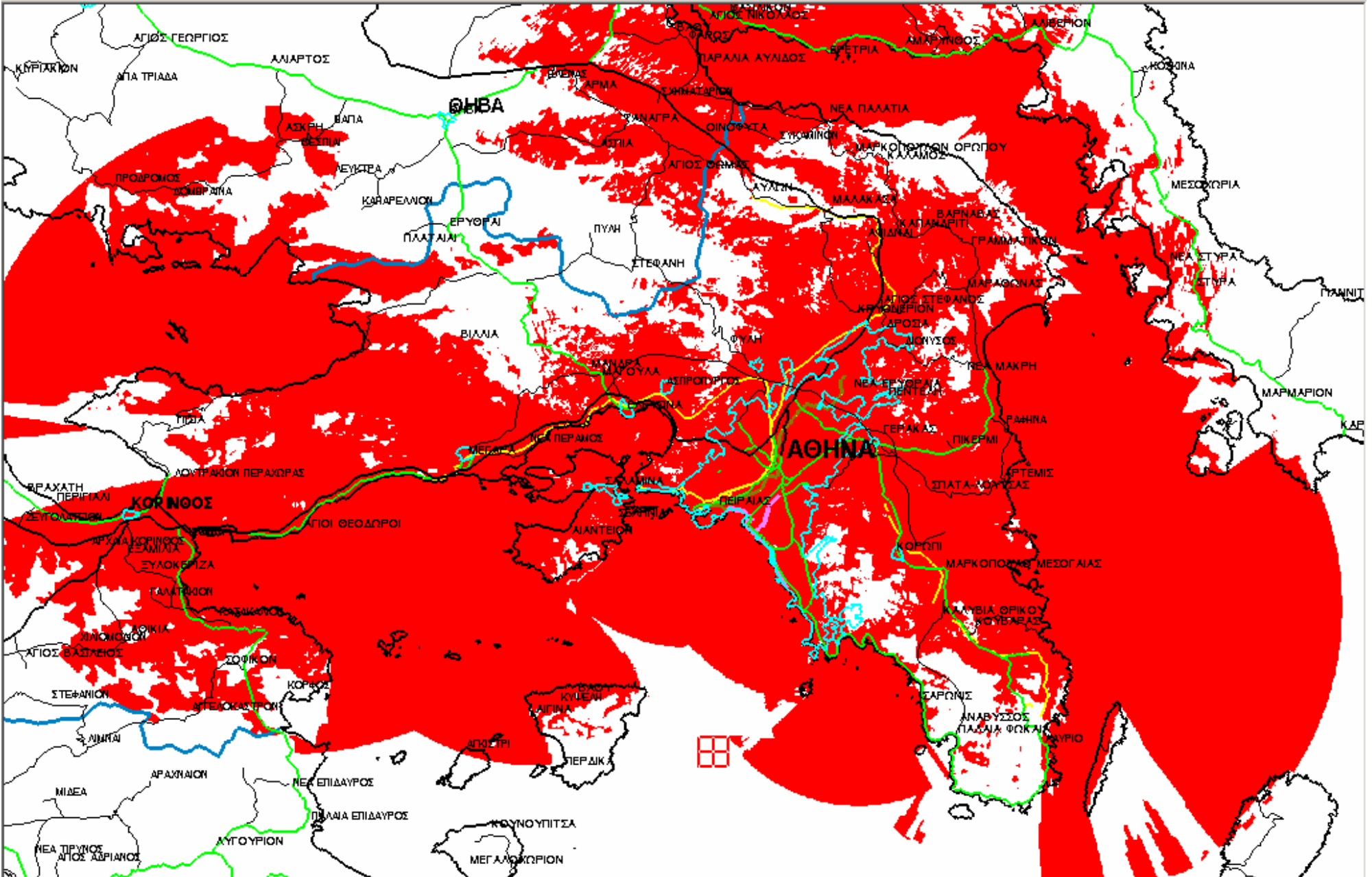


**ΑΝΑΚΟΙΝΩΣΗ Νο 2 ΤΟΥ ΟΤΕ  
ΠΡΟΣ ΤΟΥΣ ΕΝΔΙΑΦΕΡΟΜΕΝΟΥΣ ΓΙΑ ΤΟΝ ΔΙΑΓΩΝΙΣΜΟ ΤΗΛΕΜΑΤΙΚΗΣ ΤΟΥ ΟΑΣΑ**

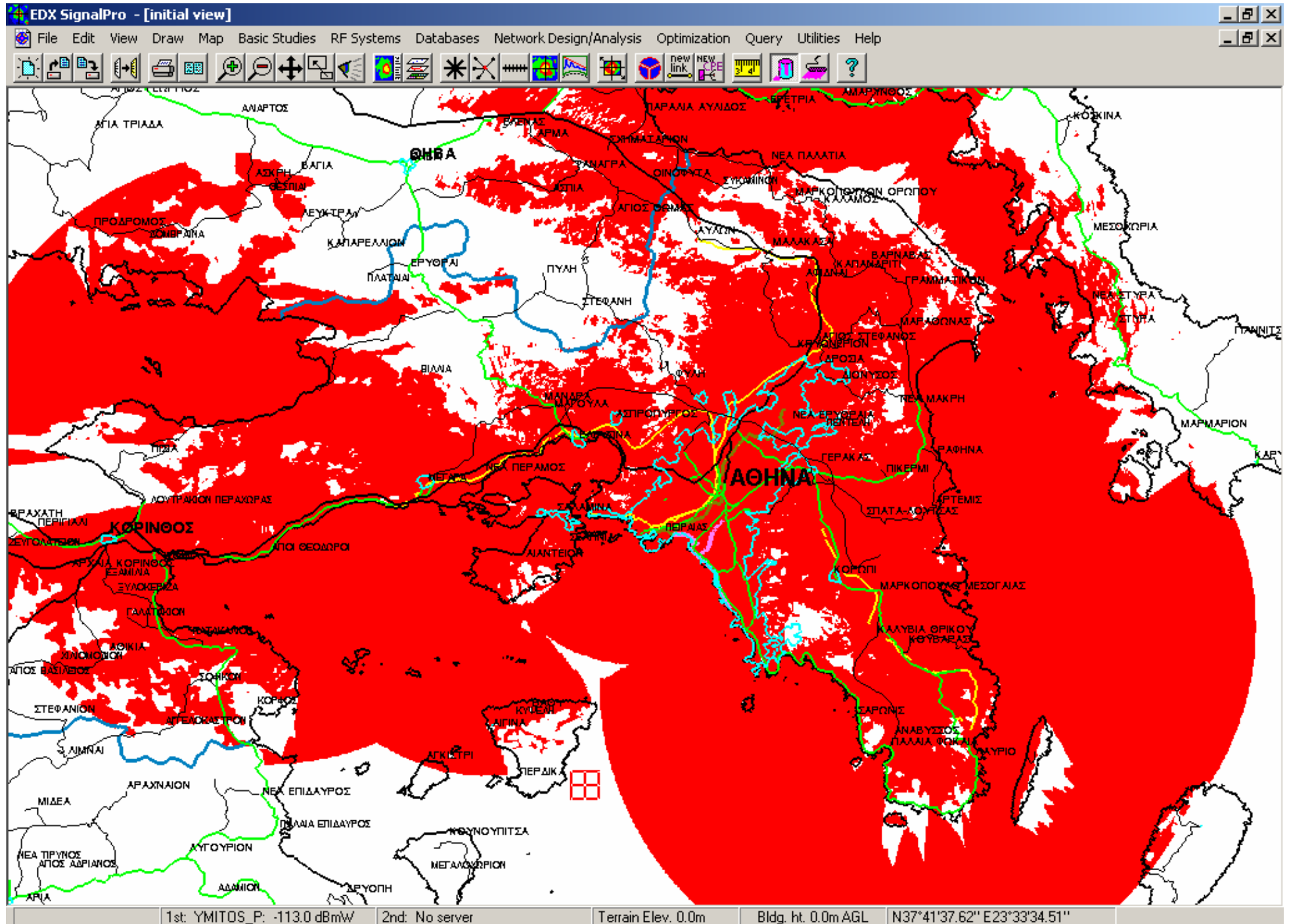
Σε συνέχεια της από 04.10.06 ανακοίνωσης του ΟΤΕ και ύστερα από ερωτήματα των Εταιρειών Υποψηφίων Αναδόχων για τον Διαγωνισμό τηλεματικής του ΟΑΣΑ, ο ΟΤΕ διευκρινίζει συμπληρωματικά τα παρακάτω:

1. Ο ΟΤΕ θα υπογράψει back to back σύμβαση με τον Ανάδοχο στην οποία θα καθοριστεί ο χρόνος έναρξης της χρέωσης ( η διάρκεια της οποίας θα είναι σύμφωνη με τις απαιτήσεις του Διαγωνισμού) και οι λοιποί της όροι.
2. Η διάρκεια της back to back σύμβασης ΟΤΕ - Αναδόχου θα είναι 10ετής.
3. Η ισχύς της προσφοράς μας για τον ανάδοχο είναι ένα μήνα μετά την υπογραφή της σύμβασης με τον ΟΑΣΑ.
4. Στο web-site του ΟΤΕ ευρίσκονται οι χάρτες της Ραδιοκάλυψης του Συστήματος ΟΤΕlink/TETRA της Αττικής.



1st: KAPSALA: -104.3 dBmW    2nd: No server    Terrain Elev. 0.0m    Bldg. ht. 0.0m AGL    N37°42'49.65" E23°38'44.20"

ΑΤΤΙΚΗ ΟΚΤΩΒΡΙΟΣ 2006



ΑΤΤΙΚΗ ΕΩΣ ΑΠΡΙΛΙΟΣ 2007